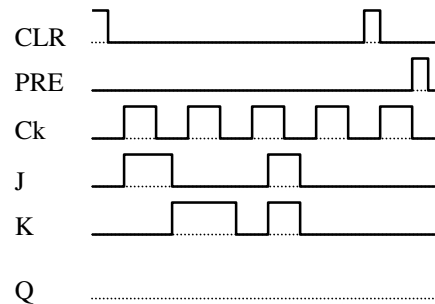
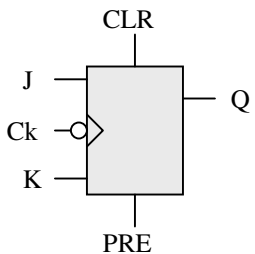
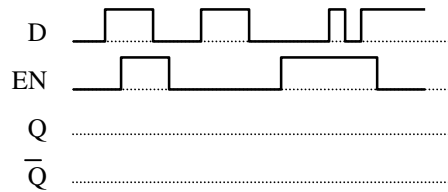
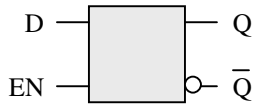
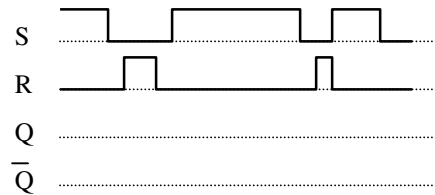
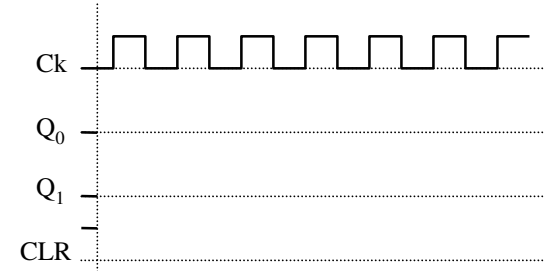
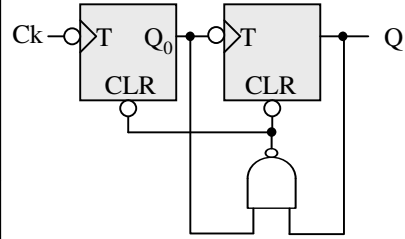


Scrivere la tabella di verità dei Latch o Flip-Flop utilizzati e disegnare (spiegando le situazioni più interessanti) le forme d'onda mancanti



Se non è già stato fatto descrivendo l'uscita in questo caso e nel precedente, spiegare cosa cambia nel funzionamento di un Flip-Flop con piedino di clock rispetto allo stesso Flip-Flop con piedino di abilitazione

Sapendo che i Flip_Flop mostrati sono JK con $J=K=1$ per cui commutano ad ogni clock, disegnare i grafici mancanti spiegandoli (inizialmente i Flip_Flop sono azzerati e CLR è alto)



Dire cosa fa un contatore e far vedere che il circuito qui sopra, se Ck è l'ingresso e Q_1Q_0 il numero di uscita, è un contatore modulo 3

Dire cosa c'è su Q (giustificandolo)

- 1) Con J3 su S come in Figura.
- 2) Con J3 che va a toccare R.
- 3) Con J3 che dopo aver toccato R rimbalza, non toccando più nessuno dei due contatti di J3

