



Uno sguardo alla terminologia anatomica (2)

Nei quadrupedi l'**asse longitudinale del midollo spinale** è anche l'asse del cervello (o encefalo = diencefalo + emisferi cerebrali). Quando l'uomo assume la posizione eretta, però, l'**asse longitudinale dell'encefalo** si inclina in basso di circa 60° .

Mentre i termini **superiore**, **inferiore**, **anteriore** e **posteriore** indicano la stessa direzione sia riferiti al midollo sia riferiti al cervello, **dorsale** e **ventrale** hanno per il midollo significati diversi **rispetto a quelli assunti per il cervello**. Per il midollo **dorsale** = dietro e **ventrale** = davanti. Per il cervello: **dorsale** = sopra e **ventrale** = sotto. Per il midollo **caudale** (verso la coda) = sotto e **rostrale** (il rostro è il davanti della nave) o **cefalico** (verso la testa) = sopra. **Invece per cervello caudale** = dietro e **rostrale** = davanti. (Altri termini: **prossimale** = verso il centro e **distale** = verso la periferia.)

Per quanto riguarda i piani delle possibili sezioni c'è il **piano orizzontale**, quello **sagittale** (che divide in due il cervello come farebbe una freccia, sagitta, che arriva dal davanti) e quello **frontale** (= che vede chi è di fronte) detto anche **coronale** (la sezione è tonda come una corona) o **trasverso**

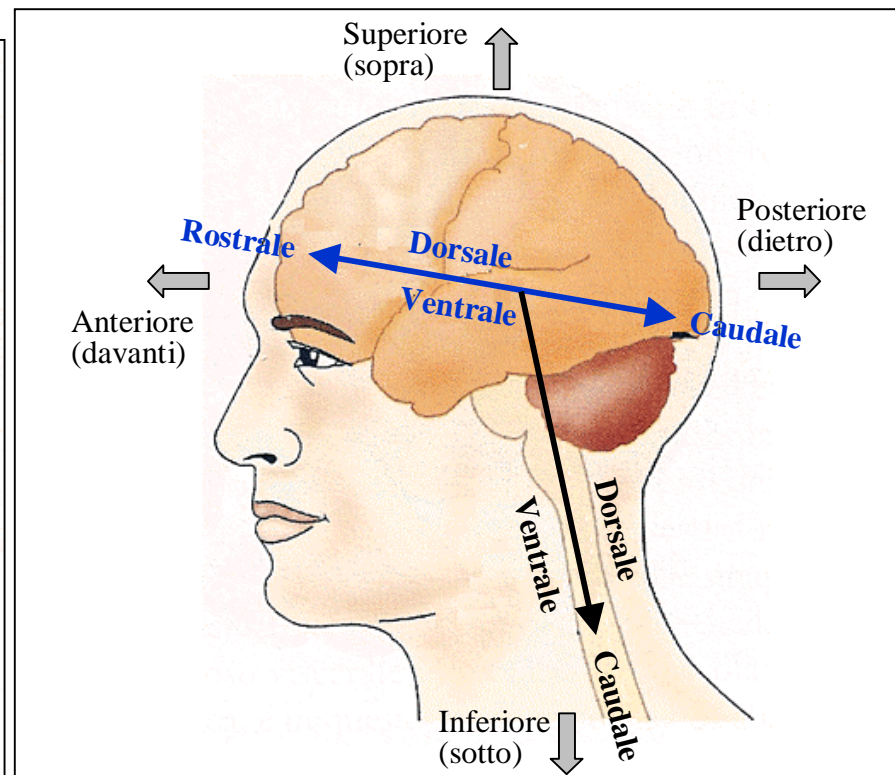
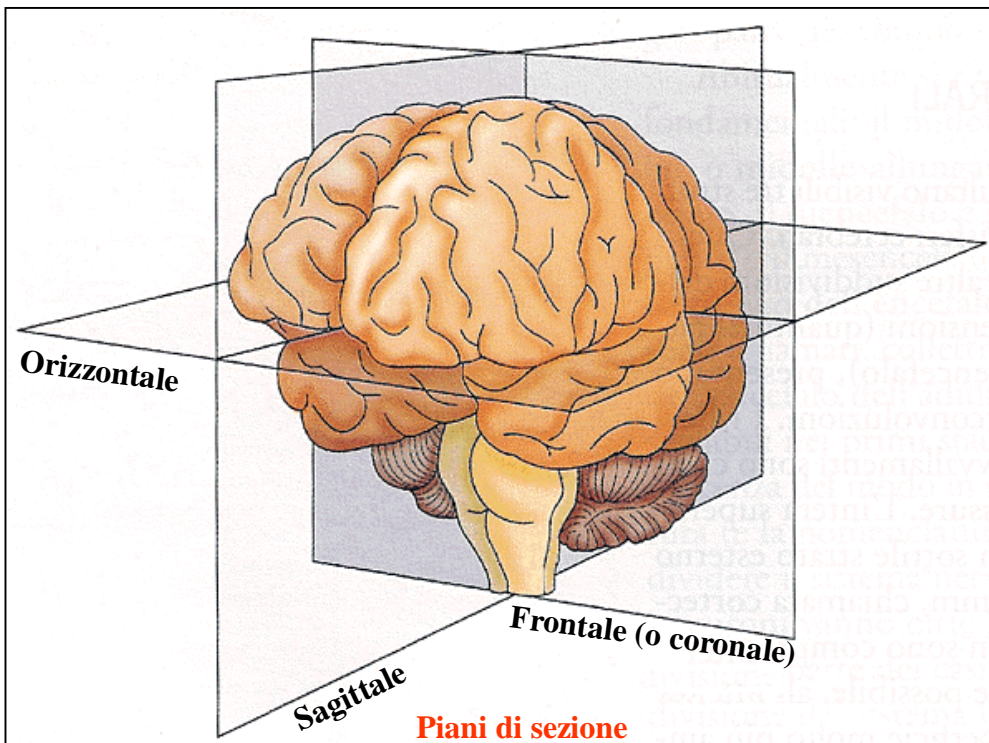
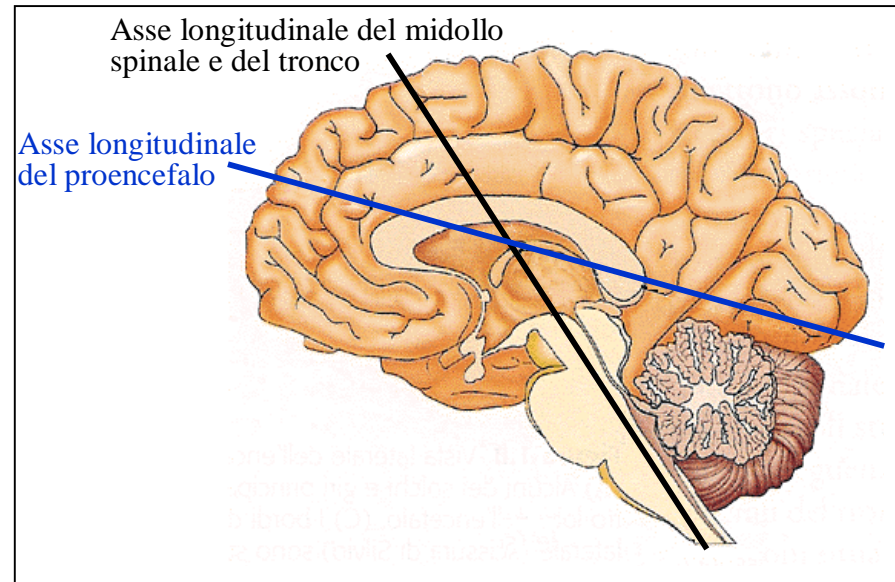


Figure tratte da D. Purves, 1997, *Neuroscienze*, Zanichelli, 2000, pag. 12 (il libro che uso più volentieri!)